

6-24 重圧管

特長

(φ 300 ~ 600)

- ①同径のヒューム管 (B 形管) との接合が可能。
- ②ゴム輪接合。
- ③土被り (0.1m ~ 10.0m) T-25 溝型 砂質土。
- ④土被り (0.1m ~ 5.8m) T-25 突出型 砂質土。

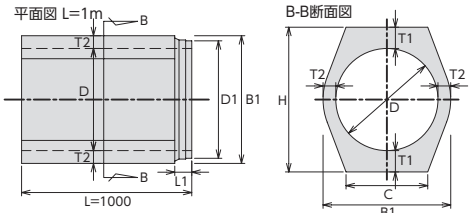
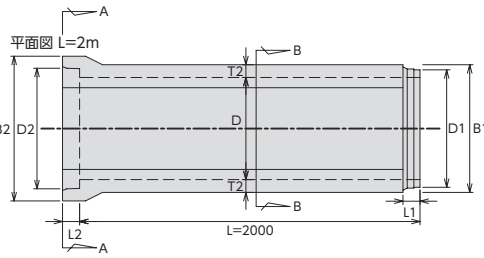
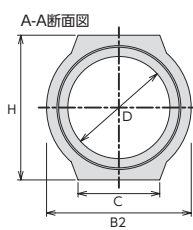
(φ 700 ~ 1,000)

- ①プレート接続工法 (φ 800 はゴム輪接合)
- ③土被り (0.2m ~ 10.0m) T-25 溝型 砂質土。
- ④土被り (0.2m ~ 5.0m) T-25 突出型 砂質土。

※土被り適応範囲を超える場合はご相談下さい。

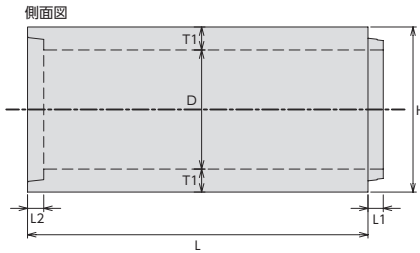
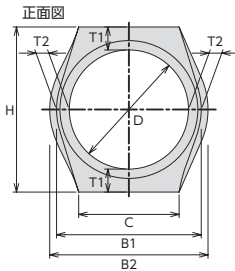
形状

(φ300~600, 800)



※ φ800のみ、L=1,995 (L2m製品) となります

(φ700, 900, 1,000)



山口県認定リサイクル製品 認定マーク



(変形)くるりん

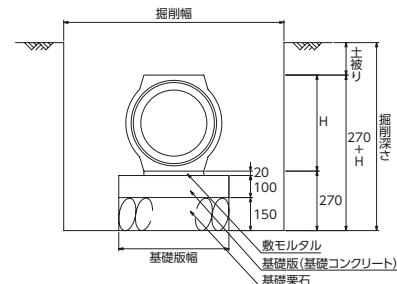
(mm)

呼び径	寸法											L=1,000	L=2,000	備考
	H	D	B1	B2	C	T1	T2	L1	L2	D1	D2	参考質量 (kg)	参考質量 (kg)	
300	436	300	384	436	272	68	42	90	95	350	368	190	376	仕入販売品
400	560	400	500	560	354	80	50	95	100	460	478	294	588	
500	730	500	640	730	400	115	70	95	100	574	592	485	970	
600	850	600	750	850	480	125	75	95	100	690	708	630	1,270	
700	970	700	850	930	590	135	75	90	95	—	—	810	1,600	
800	1,090	800	960	1,090	670	145	80	105	110	918	940	990	1,980	
900	1,200	900	1,070	1,150	770	150	85	90	95	—	—	1,200	2,370	
1,000	1,320	1,000	1,180	1,260	840	160	90	90	95	—	—	1,410	2,790	

基礎版寸法表

(mm)

名称	寸法		L=1,000	L=2,000	対応する呼び径	備考
	幅B	厚さt	参考質量 (kg)	参考質量 (kg)		
400型	400	100	94	188	200	仕入販売品
500型	500	100	123	245	250・300	
600型	600	100	147	294	400・500	
700型	700	100	172	343	600	
900型	900	100	215	430	700・800	
1,100型	1,100	100	265	530	900・1,000	



この図は標準図ですので、現場に応じて適宜設計して下さい。