

河川・道路積

河川張

河川根固め

擁

壁

カルバート

道路・一般

水

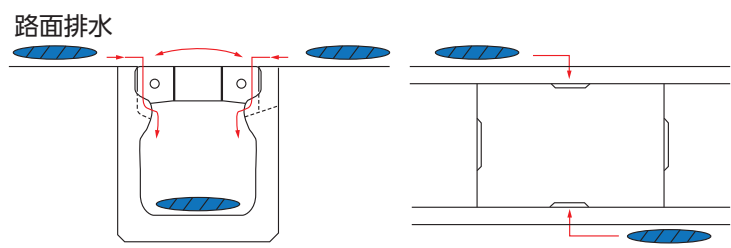
路

その他

## 設計荷重縦断T-25対応

### 分散集水機能

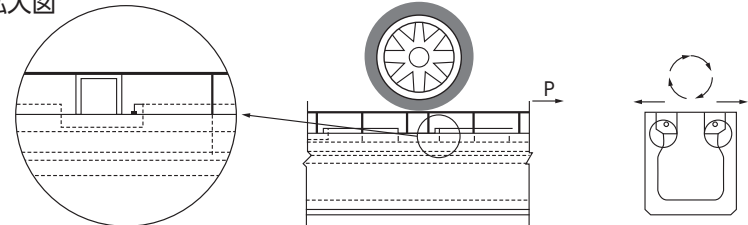
側溝と蓋のズレ止めを利用して蓋側面の切り欠きから路面水を側溝内に取り込みます。又、蓋切り欠きが垂直で、路面水を直線的に取り込むため、目詰まりが起りにくい構造になっています。蓋表面がR面（勾配にして約2%）になっており、蓋表面の水も両端の切り欠きから側溝内に取り込みます。



### 防音機能

従来のU字側溝類においては、本体と蓋のあそびによりズレが生じたり、製品の歪み等によるガタツキが原因で摩耗やカド欠けが発生し、騒音発生の主な原因となっていました。箱型U字側溝集水タイプは、蓋1枚1枚がかみ合う構造により、本体と蓋とのあそびを最小限におさえ、縦断・横断・回転等のズレを解消しました。その結果摩耗・カド欠けを防止します。又、蓋が縦方向にズレないため、隣の本体にかかり発生する騒音を解消しました。

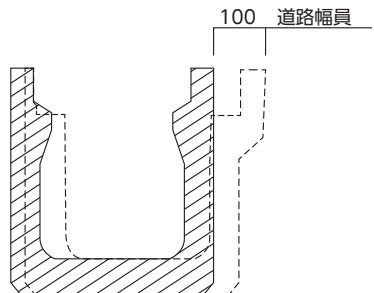
拡大図



### 道路幅員の有効利用・コスト削減

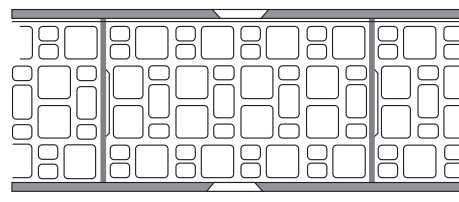
従来の側溝と比べ、流下断面を確保しながら側溝の幅を90～100mm小さくすることが出来ます。その結果、既存道路では限られた幅員を有効利用することができ、また新設道路に於いては用地取得に掛かるコストを削減することも可能になります。

**従来工法に比べ、容積・面積を減少させ  
コストダウンを可能にしました !!**



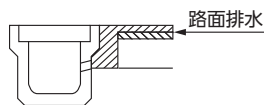
### バリアフリー対応

蓋表面に滑り止め効果とデザイン性の良い模様を施しました。又、蓋表面の水は蓋両端に流れ、表面に溜まりにくい形状になっています。これらの機能により滑り難く、歩行性も確保されます。

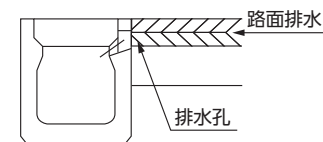
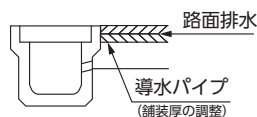


### 排水性舗装にも対応 (オプション)

一般的な側溝には、排水孔がなく、導水パイプにより集水桝まで排水を導く工法やドレン金具を側溝に取り付ける工法などが用いられ、舗装厚の調整などが不可欠でした。箱型U字側溝集水タイプの場合、舗装透水部より浸透した雨水は、道路の横断勾配・縦断勾配により、1m毎に2ヶ所設けられた排水孔へ効率よく集水されるので、路盤全体の舗装厚を一定にした状態での排水が可能です。



従来工法



箱型U字側溝集水タイプ

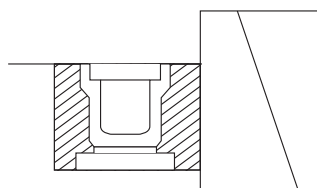


### 可変勾配が可能

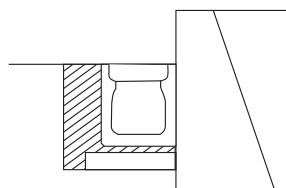
勾配タイプ (104 ページ参照) を利用して、現場にて簡単に勾配をつけることが可能です。(全面開口のため、インバートの打設も容易に行えます)

### 施工性が良い

箱型U字側溝集水タイプの側面は蓋を受ける張り出しがありません。そのため周囲の転圧が容易で、不等沈下が発生しにくい形状をしています。又、蓋を受ける張り出しが無いので、既設構造物の横に隙間なく設置することが可能です。



従来の U 字側溝



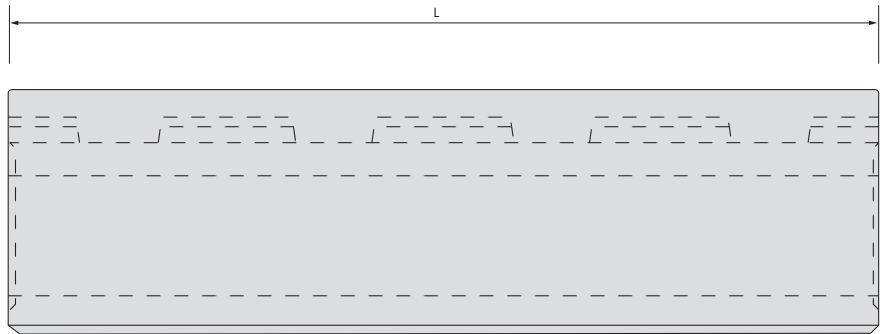
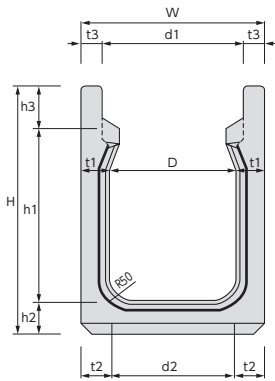
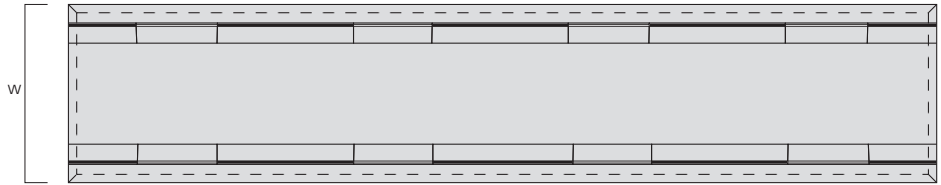
箱型U字側溝



# 6-1 DCT側溝 箱型U字側溝

NETIS登録 TH-080004-A

側溝本体規格 (標準品)



(mm)

規格	W	D	H	h1	h2	h3	d1	d2	t1	t2	t3	参考質量 (kg)		備考									
												1.0m	2.0m										
300×300	420	300	465	300	70	95	330	300	60	60	45	185	370										
400			570	400	75							280	70		225	450							
500			675	500	80							270	75		265	530							
600			775	600	80							260	80		300	605							
700			880	700	85							250	85		345	695							
800			985	800	90							240	90		395	790							
900			1,095	900	100							220	100		455	915							
1,000			1,205	1,000	110							200	110		525	1,055							
400×400			530	400	590							400	80		110	350	400	65	90	50	260	515	
500					690							500	80								380	75	
600	795	600			85	360	85	350	700														
700	900	700			90	350	90	395	795														
800	1,005	800			95	340	95	445	895														
900	1,115	900			105	320	105	515	1,035														
1,000	1,220	1,000			110	310	110	570	1,145														
500×500	650	500			710	500	85	125	450	500	75	90	60	350							705		
600			810	600	85	480	85							400	800								
700			915	700	90	470	90							455	910								
800			1,025	800	100	450	100							520	1,045								
900			1,130	900	105	440	105							580	1,160								
1,000			1,235	1,000	110	430	110							640	1,280								

河川・道路積

河川張

河川根固め

擁

壁

カルバート

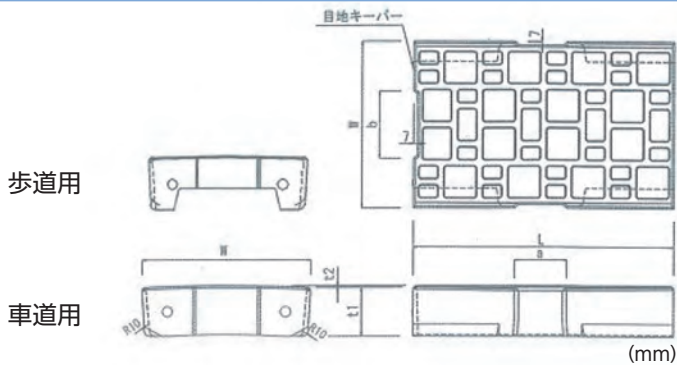
道路・一般

水

路

その他

側溝蓋規格(標準品)



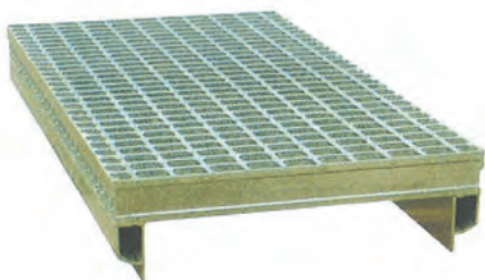
規格	W	L	a	b	t1	t2	参考質量(kg)		備考
							車道用	歩道用	
300	324	498	100	130	95	3	35	25	
400	424	498	150	130	110	3	53	40	
500	524	498	150	130	125	3	75	55	

※端数延長の調整用としてL=998(カットとして使用)もご用意しています。

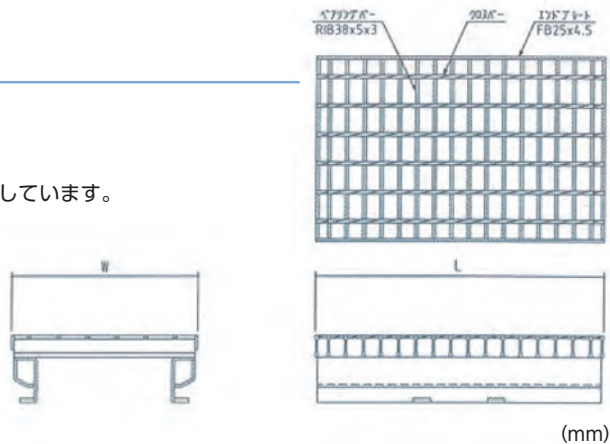
グレーチング蓋規格

◎コスト削減

側溝蓋の集水効率がすぐれているためハーフサイズ(L=498)を基本としています。



※ボルト固定も対応可能です。別途、御相談下さい。

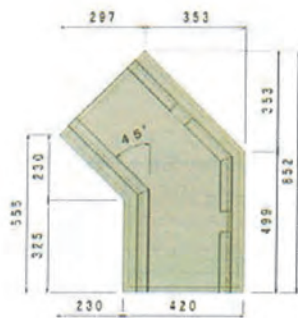


規格	W	L	H	参考重量(kg)	備考
300	320	498	38 (32)	16 (19)	
		995		30 (38)	
400	420	498	50 (38)	22 (25)	
		995		43 (51)	
500	520	498	65 (50)	29 (45)	
		995		56 (89)	

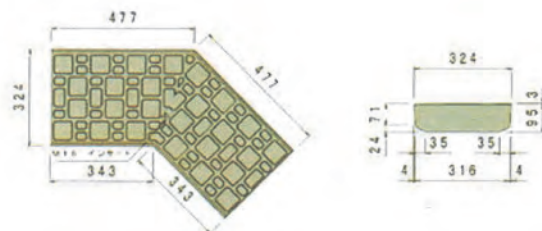
( )内は細目タイプになります。

コーナー用規格

コーナー用側溝本体



コーナー用コンクリート蓋



規格	参考重量(kg)	備考
300用	70	

コーナー部割付



規格	参考重量(kg)	備考
300×300	155	
300×400	185	



# 6-1 DCT側溝 箱型U字側溝

NETIS登録 TH-080004-A

## 可変勾配タイプ ※オプション

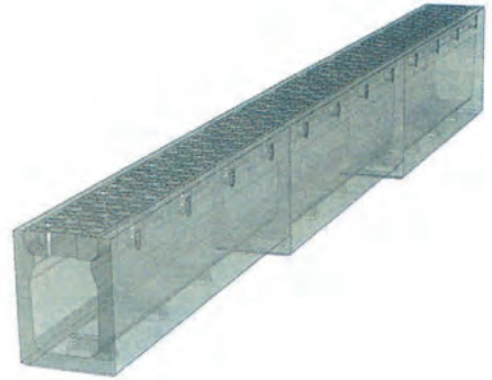
箱型U字側溝の可変勾配タイプを使用することで、可変施工が容易に行えます。

### ◎メンテナンスの向上

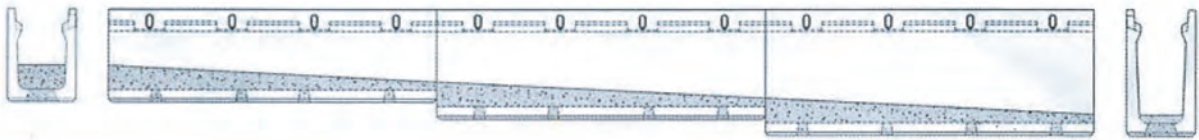
一般的な門型の製品に比べ、箱型U字側溝は蓋の取りはずしが可能なためメンテナンスが容易に行えます。

### ◎作業効率、施工性の向上

全面開口であるためインパットコンクリートの打設も容易で施工性も向上します。



### 施工イメージ



〈打設前〉



〈打設中〉



〈打設後〉

## 排水性舗装タイプ ※オプション

・表示寸法は300サイズの寸法です。

