

2-4 ビオロック(平張ブロック)

旧NETIS登録 CB-990012-V

河川・道路積

河川張

河川根固め

擁

壁

カルバート

道路・一般

水

路

その他

多自然型ブロック

ビオロック (平張ブロック)



特長

- 平張ブロックであり、コンクリート、ポーラスがあるので、目的や条件に応じて使用することができます。
- 平張タイプは、低草類や藻類による植生が可能で、護岸の植物を抑制します。
- 覆土タイプは、客土により植生が可能で、植物が繁茂し自然の景観を創出します。十分な覆土を行うことで、覆土ブロックとしても使用できます。
- ブロックの表面は石模様としているため、自然の表情を作り出します。

護岸ブロック緩勾配規格選定一覧表 ビオロック

ブロックタイプ	コンクリート種類	規格	ブロック質量 (kg)	対応流速 (m/s)	明度低減	法面の植生	水際の植生	背後地透水性
平張ブロック	コンクリート	HC120型	183	3.6	△	△	△	△
		HC150型	246	4.0				
		HC170型	288	4.4				
		HC200型	348	4.7				
		HC250型	453	5.2				
	各規格、防草タイプ					△	×	×
平張ブロック 覆土タイプ	ポーラス	HP120型	162	3.3	○	△	○	○
		HP150型	218	3.7				
		HP170型	255	4.0				
		HP200型	308	4.4				
		HP250型	402	4.9				
	コンクリート	FC300型	488	5.5	△	○	○	△
FC350型		594	5.9					
ポーラス	FP300型	433	5.1	○	○	○	○	
	FP350型	527	5.4					

×：期待できない △：ある程度期待できる ○：期待できる
設計対応流速は護岸勾配 1：2.0・設計水深 5.0m での計算値です。

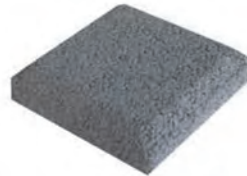
防草タイプの特長



目地モルタル (着色)

- 平張ブロックで、目地部・連結部にモルタルを充填することにより護岸の植物を抑制します。

間詰ブロック



ブロック寸法 (mm)	参考質量 (kg)
200×200×45	3.2

※HC、HCB、HP120型には使用できません

●連結部分に間詰ブロックを設置することで、色・質感を合わせられ、景観性に優れた仕上がりとなります。(オプション)

連結金具・連結部処理



連結金具UVタイプ



連結金具AZ横フック



連結部着色コンクリート処理

施工例

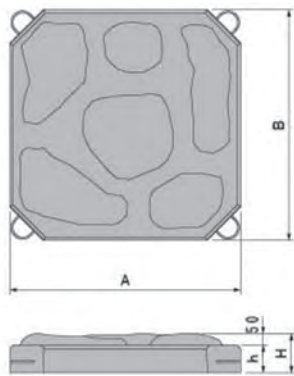


2-4 ビオロック(平張ブロック)

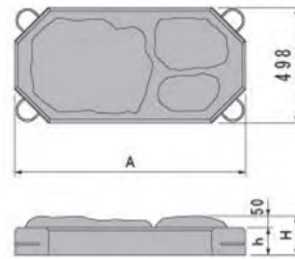
旧NETIS登録 CB-990012-V

単体図

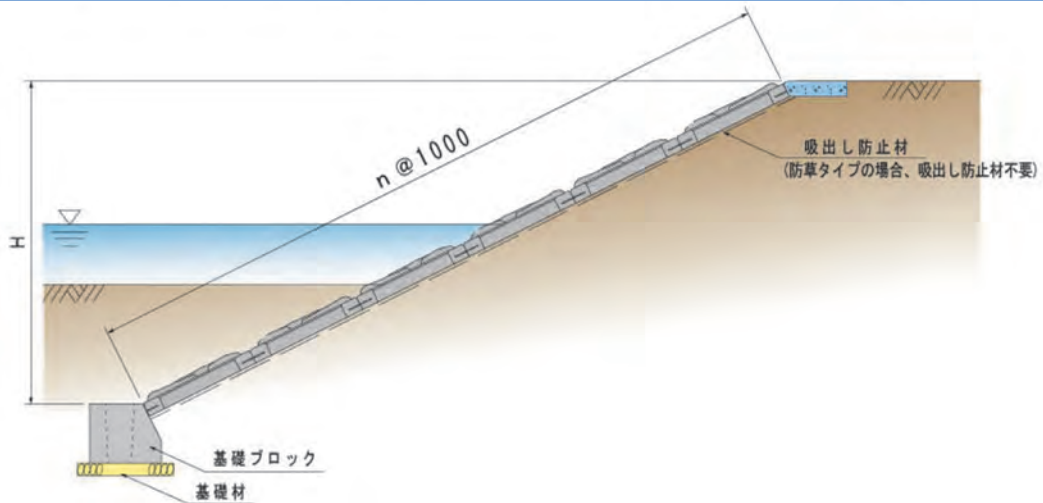
平張ブロックA型



平張ブロックB型



標準断面図



呼び名		参考質量 (kg)	寸法(mm)				間詰量 (m ³ /個)	備考
			A	B	h	H		
HC120型	A型	183	1000	1000	70	120	0.004	コンクリート
HCB120型	A型	180						防草タイプ
HP120型	A型	162						ポーラス
HC150型	A型	246	1000	1000	100	150	0.005	コンクリート
HCB150型	A型	244						防草タイプ
HP150型	A型	218						ポーラス
HC170型	A型	288	1000	1000	120	170	0.006	コンクリート
HCB170型	A型	286						防草タイプ
HP170型	A型	255						ポーラス
HC200型	A型	348	1000	1000	150	200	0.007	コンクリート
HCB200型	A型	345						防草タイプ
HP200型	A型	308						ポーラス
HC250型	A型	453	1000	1000	200	250	0.009	コンクリート
HCB250型	A型	451						防草タイプ
HP250型	A型	402						ポーラス

製品明度 ビオロック(平張ブロック)

規格	普通コンクリート	ポーラスコンクリート	防草タイプ
平均明度	5.0	3.5	5.0

製品テクスチャー

輝度の標準偏差	30	52