

7-2 U形カルバートA(車道用・歩道用)

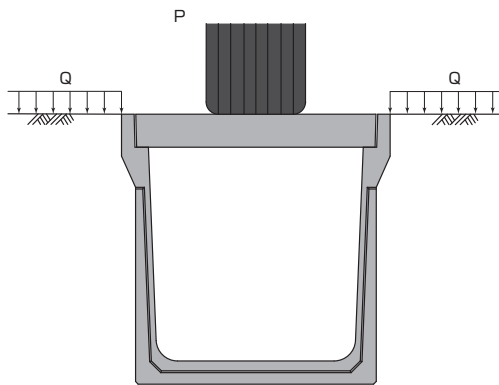
車道用



特長

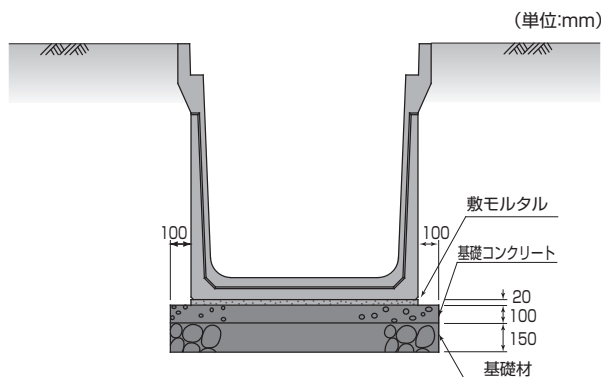
- ① 2分割タイプのカルバートで本体とスラブにより、開渠と暗渠を自由に設定できます。
 - ② 道路脇に使用でき、自動車の一時的通行が可能です。
 - ③ スラブ表面は、ノンスリップ模様が付き滑りにくくなっています。
- ※丸栄コンクリート工業(株)との業務提携による製品となります。

設計条件

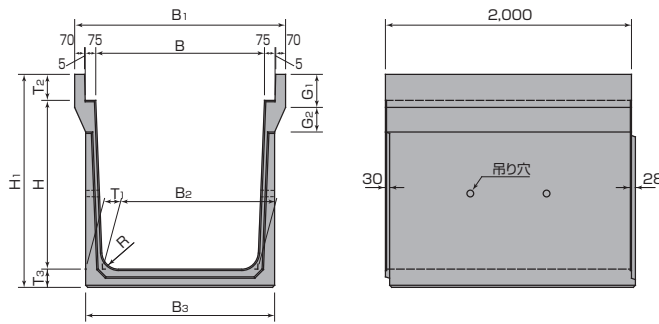


活荷重	T=245kN
後輪1輪荷重	P=50kN
側荷重	Q=10kN/m ²
土の単位体積重量	W=18kN/m ³
土の内部摩擦角	$\phi=30^\circ$
土圧係数(クーロン土圧)	K=0.333

標準構造図



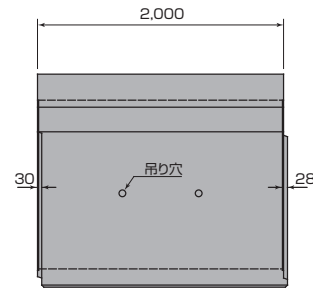
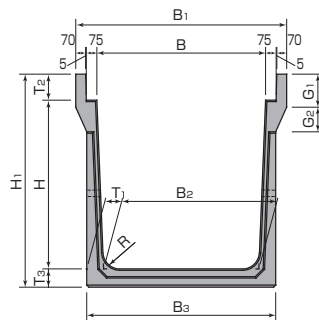
形状・寸法 ●車道用本体



サイズ		寸法仕様 (mm)										参考質量 (kg)
内幅B	内高H	T ₁	T ₂	T ₃	R	G ₁	G ₂	B ₁	B ₂	B ₃	H ₁	
500	500	100	145	100	90	195	175	800	460	660	745	940
	600	100	145	100	90	195	175	800	452	652	845	1,010
	700	100	145	100	120	195	175	800	444	644	945	1,090
	800	100	145	100	120	195	175	800	436	636	1,045	1,160
	900	110	145	110	120	195	175	800	428	648	1,155	1,340
	1,000	110	145	110	120	195	175	800	420	640	1,255	1,410
600	500	100	145	100	90	195	175	900	560	760	745	980
	600	100	145	100	90	195	175	900	552	752	845	1,060
	700	100	145	100	120	195	175	900	544	744	945	1,140
	800	100	145	100	120	195	175	900	536	736	1,045	1,210
	900	110	145	110	120	195	175	900	528	748	1,155	1,390
	1,000	110	145	110	120	195	175	900	520	740	1,255	1,460
700	1,100	120	145	120	120	195	175	900	512	752	1,365	1,660
	1,200	120	145	120	120	195	175	900	504	744	1,465	1,730
	500	100	155	110	90	205	175	1,000	660	860	765	1,080
	600	100	155	110	90	205	175	1,000	652	852	865	1,150
	700	100	155	110	120	205	175	1,000	644	844	965	1,240
	800	100	155	110	120	205	175	1,000	636	836	1,065	1,300
	900	110	155	110	120	205	175	1,000	628	848	1,165	1,450
	1,000	110	155	110	120	205	175	1,000	620	840	1,265	1,520
	1,100	120	155	120	120	205	175	1,000	612	852	1,375	1,720
800	1,200	120	155	120	120	205	175	1,000	604	844	1,475	1,790
	1,300	130	155	130	120	205	175	1,000	596	856	1,585	2,020
	1,400	140	155	140	120	205	175	1,000	588	868	1,695	2,260
	1,500	140	155	140	120	205	175	1,000	580	860	1,795	2,340
	500	100	155	110	90	205	175	1,100	760	960	765	1,130
	600	100	155	110	90	205	175	1,100	752	952	865	1,200
	700	100	155	110	120	205	175	1,100	744	944	965	1,290
900	800	100	155	110	120	205	175	1,100	736	936	1,065	1,350
	900	110	155	110	120	205	175	1,100	728	948	1,165	1,500
	1,000	110	155	110	120	205	175	1,100	720	940	1,265	1,570
	1,100	120	155	120	120	205	175	1,100	712	952	1,375	1,780
	1,200	120	155	120	120	205	175	1,100	704	944	1,475	1,850
	1,300	130	155	130	120	205	175	1,100	696	956	1,585	2,080
	1,400	140	155	140	120	205	175	1,100	688	968	1,695	2,330
	1,500	140	155	140	120	205	175	1,100	680	960	1,795	2,410
	600	100	165	110	90	215	175	1,200	852	1,052	875	1,260
900	700	100	165	110	120	215	175	1,200	844	1,044	975	1,350
	800	100	165	110	120	215	175	1,200	836	1,036	1,075	1,410
	900	110	165	110	120	215	175	1,200	828	1,048	1,175	1,560
	1,000	110	165	110	120	215	175	1,200	820	1,040	1,275	1,630
	1,100	120	165	120	120	215	175	1,200	812	1,052	1,385	1,840
	1,200	120	165	120	120	215	175	1,200	804	1,044	1,485	1,910
	1,300	130	165	130	120	215	175	1,200	796	1,056	1,595	2,150
	1,400	140	165	140	120	215	175	1,200	788	1,068	1,705	2,400
	1,500	140	165	140	120	215	175	1,200	780	1,060	1,805	2,480
	1,600	150	165	150	120	215	175	1,200	772	1,072	1,915	2,750
	1,700	160	165	160	150	215	175	1,200	764	1,084	2,025	3,060
900	1,800	160	165	160	150	215	175	1,200	756	1,076	2,125	3,140
	2,000	170	165	170	150	215	175	1,200	740	1,080	2,335	3,540

7-2 U形カルバートA(車道用・歩道用)

形状・寸法 ●車道用本体



サイズ		寸法仕様 (mm)										参考質量 (kg)
内幅B	内高H	T ₁	T ₂	T ₃	R	G ₁	G ₂	B ₁	B ₂	B ₃	H ₁	
1,000	600	100	165	110	90	215	175	1,300	952	1,152	875	1,310
	700	100	165	110	120	215	175	1,300	944	1,144	975	1,400
	800	100	165	110	120	215	175	1,300	936	1,136	1,075	1,460
	900	110	165	110	120	215	175	1,300	928	1,148	1,175	1,610
	1,000	110	165	110	120	215	175	1,300	920	1,140	1,275	1,680
	1,100	120	165	120	120	215	175	1,300	912	1,152	1,385	1,900
	1,200	120	165	120	120	215	175	1,300	904	1,144	1,485	1,970
	1,300	130	165	130	120	215	175	1,300	896	1,156	1,595	2,210
	1,400	140	165	140	120	215	175	1,300	888	1,168	1,705	2,470
	1,500	140	165	140	120	215	175	1,300	880	1,160	1,805	2,540
	1,600	150	165	150	120	215	175	1,300	872	1,172	1,915	2,820
	1,700	160	165	160	150	215	175	1,300	864	1,184	2,025	3,130
1,800	160	165	160	150	215	175	1,300	856	1,176	2,125	3,220	
2,000	170	165	170	150	215	175	1,300	840	1,180	2,335	3,620	
1,100	600	100	185	130	90	235	175	1,400	1,052	1,252	915	1,500
	700	100	185	130	120	235	175	1,400	1,044	1,244	1,015	1,580
	800	100	185	130	120	235	175	1,400	1,036	1,236	1,115	1,650
	900	110	185	130	120	235	175	1,400	1,028	1,248	1,215	1,790
	1,000	110	185	130	120	235	175	1,400	1,020	1,240	1,315	1,860
	1,100	120	185	130	120	235	175	1,400	1,012	1,252	1,415	2,030
	1,200	120	185	130	120	235	175	1,400	1,004	1,244	1,515	2,100
	1,300	130	185	140	120	235	175	1,400	996	1,256	1,625	2,340
	1,400	140	185	140	120	235	175	1,400	988	1,268	1,725	2,550
	1,500	140	185	140	120	235	175	1,400	980	1,260	1,825	2,620
	1,600	150	185	150	120	235	175	1,400	972	1,272	1,935	2,910
	1,700	160	185	160	150	235	175	1,400	964	1,284	2,045	3,220
1,800	160	185	160	150	235	175	1,400	956	1,276	2,145	3,310	
2,000	170	185	170	150	235	175	1,400	940	1,280	2,355	3,710	
1,200	600	100	185	130	90	235	175	1,500	1,152	1,352	915	1,560
	700	100	185	130	120	235	175	1,500	1,144	1,344	1,015	1,640
	800	100	185	130	120	235	175	1,500	1,136	1,336	1,115	1,710
	900	110	185	130	120	235	175	1,500	1,128	1,348	1,215	1,850
	1,000	110	185	130	120	235	175	1,500	1,120	1,340	1,315	1,920
	1,100	120	185	130	120	235	175	1,500	1,112	1,352	1,415	2,090
	1,200	120	185	130	120	235	175	1,500	1,104	1,344	1,515	2,160
	1,300	130	185	140	120	235	175	1,500	1,096	1,356	1,625	2,410
	1,400	140	185	140	120	235	175	1,500	1,088	1,368	1,725	2,610
	1,500	140	185	140	120	235	175	1,500	1,080	1,360	1,825	2,690
	1,600	150	185	150	120	235	175	1,500	1,072	1,372	1,935	2,980
	1,700	160	185	160	150	235	175	1,500	1,064	1,384	2,045	3,300
1,800	160	185	160	150	235	175	1,500	1,056	1,376	2,145	3,380	
2,000	170	185	170	150	235	175	1,500	1,040	1,380	2,355	3,790	

河川・道路積

河川張

河川根固め

擁

壁

カルバート

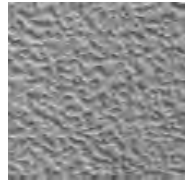
道路・一般

水

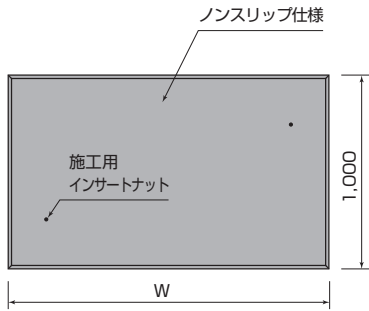
路

その他

形状・寸法 ●車道用スラブ



表面模様



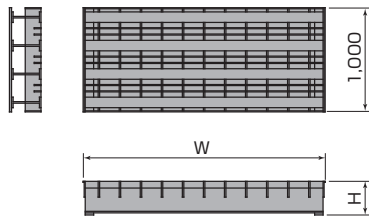
ノンスリップ仕様



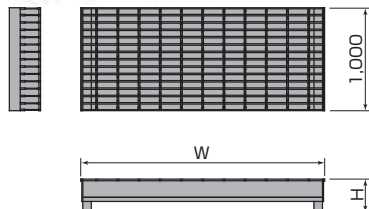
サイズ	寸法仕様(mm)		参考質量(kg)
	W	T	
500	645	140	210
600	745	140	250
700	845	150	300
800	945	150	330
900	1,045	160	390
1,000	1,145	160	430
1,100	1,245	180	530
1,200	1,345	180	570
1,300	1,445	180	610
1,400	1,545	180	660
1,500	1,645	180	700
1,600	1,745	220	900
1,700	1,845	220	960
1,800	1,945	220	1,010
1,900	2,045	220	1,060
2,000	2,145	220	1,110

(ご注意) 消音用のパッキンが必要な場合は、その旨ご用命下さい。

●車道用グレーチング
IBタイプ



嵩上げタイプ



サイズ	寸法仕様(mm)			参考質量(kg)
	W	H	タイプ	
500	645	140	嵩上げ	97
600	745	140	嵩上げ	119
700	845	150	IB	101
800	945	150	IB	109
900	1,045	160	IB	131
1,000	1,145	160	IB	139
1,100	1,245	180	IB	152
1,200	1,345	180	IB	173
1,300	1,445	180	IB	187
1,400	1,545	180	IB	197
1,500	1,645	180	IB	211
1,600	1,745	220	IB	224
1,700	1,845	220	IB	246
1,800	1,945	220	IB	255
1,900	2,045	220	IB	290
2,000	2,145	220	IB	309

(ご注意) 1. グレーチングはノンスリップ仕様もあります。ご用命下さい。
2. 使用するグレーチングメーカーにより、参考質量が若干異なる場合があります。表は株式会社淀川製鋼所社製です。

7-2 U形カルバートA(車道用・歩道用)

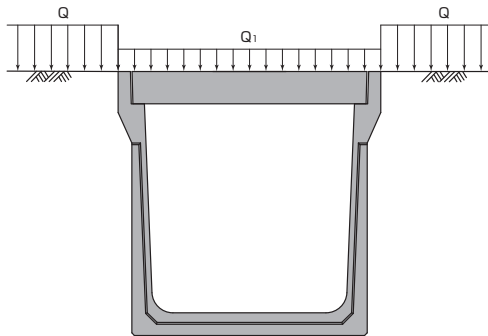
歩道用



特長

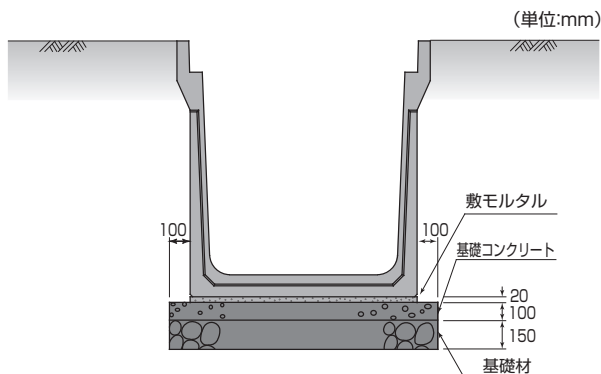
- ① 2分割タイプのカルバートで本体とスラブにより、開渠と暗渠を自由に設定できます。
 - ② 道路脇の水路を歩道として有効に使えます。
 - ③ 乗用車程度の上部走行も可能です。
 - ④ スラブ表面は、ノンスリップ模様が付き滑りにくくなっています。
- ※丸栄コンクリート工業(株)との業務提携による製品となります。

設計条件

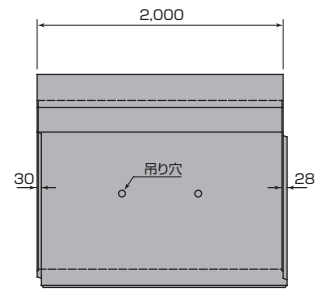
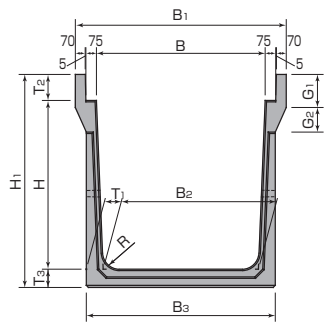


歩道荷重	$Q_1=5\text{kN/m}^2$
側載荷重	$Q=10\text{kN/m}^2$
土の単位体積重量	$W=18\text{kN/m}^3$
土の内部摩擦角	$\phi=30^\circ$
土圧係数(クーロン土圧)	$K=0.333$

標準構造図



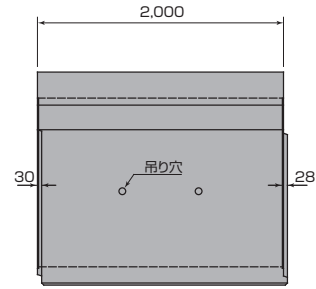
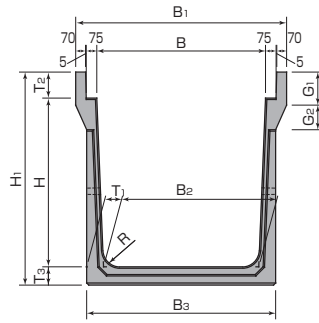
形状・寸法 ●歩道用本体



サイズ		寸法仕様 (mm)										参考質量 (kg)
内幅B	内高H	T ₁	T ₂	T ₃	R	G ₁	G ₂	B ₁	B ₂	B ₃	H ₁	
500	500	90	125	90	90	150	175	800	460	640	715	830
	600	95	125	95	90	150	175	800	452	642	820	940
	700	100	125	100	120	150	175	800	444	644	925	1,060
	800	100	125	100	120	150	175	800	436	636	1,025	1,130
	1,000	110	125	110	120	150	175	800	420	640	1,235	1,370
600	500	90	125	90	90	150	175	900	560	740	715	870
	600	95	125	95	90	150	175	900	552	742	820	980
	700	100	125	100	120	150	175	900	544	744	925	1,110
	800	100	125	100	120	150	175	900	536	736	1,025	1,180
	900	110	125	110	120	150	175	900	528	748	1,135	1,360
	1,000	110	125	110	120	150	175	900	520	740	1,235	1,420
	1,100	120	125	120	120	150	175	900	512	752	1,345	1,630
	1,200	120	125	120	120	150	175	900	504	744	1,445	1,700
	1,300	130	125	130	120	150	175	900	496	756	1,555	1,920
	1,400	140	125	140	120	150	175	900	488	768	1,665	2,160
1,500	140	125	140	120	150	175	900	480	760	1,765	2,240	
700	600	95	125	95	90	150	175	1,000	652	842	820	1,030
	700	100	125	100	120	150	175	1,000	644	844	925	1,160
	800	100	125	100	120	150	175	1,000	636	836	1,025	1,220
	900	110	125	110	120	150	175	1,000	628	848	1,135	1,410
	1,000	110	125	110	120	150	175	1,000	620	840	1,235	1,480
	1,100	120	125	120	120	150	175	1,000	612	852	1,345	1,680
	1,200	120	125	120	120	150	175	1,000	604	844	1,445	1,750
	1,300	130	125	130	120	150	175	1,000	596	856	1,555	1,980
	1,400	140	125	140	120	150	175	1,000	588	868	1,665	2,230
	1,500	140	125	140	120	150	175	1,000	580	860	1,765	2,300
800	600	95	125	95	90	150	175	1,100	752	942	820	1,070
	700	100	125	100	120	150	175	1,100	744	944	925	1,200
	800	100	125	100	120	150	175	1,100	736	936	1,025	1,270
	900	110	125	110	120	150	175	1,100	728	948	1,135	1,460
	1,000	110	125	110	120	150	175	1,100	720	940	1,235	1,530
	1,100	120	125	120	120	150	175	1,100	712	952	1,345	1,740
	1,200	120	125	120	120	150	175	1,100	704	944	1,445	1,810
	1,300	130	125	130	120	150	175	1,100	696	956	1,555	2,040
	1,400	140	125	140	120	150	175	1,100	688	968	1,665	2,290
	1,500	140	125	140	120	150	175	1,100	680	960	1,765	2,370
900	600	95	125	95	90	150	175	1,200	852	1,042	820	1,120
	700	100	125	100	120	150	175	1,200	844	1,044	925	1,250
	800	100	125	100	120	150	175	1,200	836	1,036	1,025	1,320
	900	110	125	110	120	150	175	1,200	828	1,048	1,135	1,510
	1,000	110	125	110	120	150	175	1,200	820	1,040	1,235	1,580
	1,100	120	125	120	120	150	175	1,200	812	1,052	1,345	1,800
	1,200	120	125	120	120	150	175	1,200	804	1,044	1,445	1,870
	1,300	130	125	130	120	150	175	1,200	796	1,056	1,555	2,100
	1,400	140	125	140	120	150	175	1,200	788	1,068	1,665	2,360
	1,500	140	125	140	120	150	175	1,200	780	1,060	1,765	2,430

7-2 U形カルバートA(車道用・歩道用)

形状・寸法 ●歩道用本体



サイズ		寸法仕様 (mm)										参考質量 (kg)
内幅B	内高H	T ₁	T ₂	T ₃	R	G ₁	G ₂	B ₁	B ₂	B ₃	H ₁	
1,000	600	95	125	95	90	150	175	1,300	952	1,142	820	1,160
	700	100	125	100	120	150	175	1,300	944	1,144	925	1,300
	800	100	125	100	120	150	175	1,300	936	1,136	1,025	1,360
	900	110	125	110	120	150	175	1,300	928	1,148	1,135	1,560
	1,000	110	125	110	120	150	175	1,300	920	1,140	1,235	1,630
	1,100	120	125	120	120	150	175	1,300	912	1,152	1,345	1,850
	1,200	120	125	120	120	150	175	1,300	904	1,144	1,445	1,920
	1,300	130	125	130	120	150	175	1,300	896	1,156	1,555	2,160
	1,400	140	125	140	120	150	175	1,300	888	1,168	1,665	2,420
1,500	140	125	140	120	150	175	1,300	880	1,160	1,765	2,500	
1,100	600	95	135	100	90	160	175	1,400	1,052	1,242	835	1,240
	700	100	135	130	120	160	175	1,400	1,044	1,244	965	1,530
	800	100	135	130	120	160	175	1,400	1,036	1,236	1,065	1,590
	900	110	135	130	120	160	175	1,400	1,028	1,248	1,165	1,740
	1,000	110	135	130	120	160	175	1,400	1,020	1,240	1,265	1,810
	1,100	120	135	130	120	160	175	1,400	1,012	1,252	1,365	1,970
	1,200	120	135	130	120	160	175	1,400	1,004	1,244	1,465	2,040
	1,300	130	135	140	120	160	175	1,400	996	1,256	1,575	2,290
	1,400	140	135	140	120	160	175	1,400	988	1,268	1,675	2,500
1,500	140	135	140	120	160	175	1,400	980	1,260	1,775	2,570	
1,200	600	95	135	100	90	160	175	1,500	1,152	1,342	835	1,290
	700	100	135	130	120	160	175	1,500	1,144	1,344	965	1,590
	800	100	135	130	120	160	175	1,500	1,136	1,336	1,065	1,650
	900	110	135	130	120	160	175	1,500	1,128	1,348	1,165	1,800
	1,000	110	135	130	120	160	175	1,500	1,120	1,340	1,265	1,870
	1,100	120	135	130	120	160	175	1,500	1,112	1,352	1,365	2,040
	1,200	120	135	130	120	160	175	1,500	1,104	1,344	1,465	2,100
	1,300	130	135	140	120	160	175	1,500	1,096	1,356	1,575	2,360
	1,400	140	135	140	120	160	175	1,500	1,088	1,368	1,675	2,560
	1,500	140	135	140	120	160	175	1,500	1,080	1,360	1,775	2,640
	1,600	150	135	150	120	160	175	1,500	1,072	1,372	1,885	2,930
1,800	160	135	160	150	160	175	1,500	1,056	1,376	2,095	3,330	
2,000	170	135	170	150	160	175	1,500	1,040	1,380	2,305	3,740	
1,300	600	95	135	100	90	160	175	1,600	1,252	1,442	835	1,340
	700	100	135	130	120	160	175	1,600	1,244	1,444	965	1,650
	800	100	135	130	120	160	175	1,600	1,236	1,436	1,065	1,710
	900	110	135	130	120	160	175	1,600	1,228	1,448	1,165	1,860
	1,000	110	135	130	120	160	175	1,600	1,220	1,440	1,265	1,930
	1,100	120	135	130	120	160	175	1,600	1,212	1,452	1,365	2,100
	1,200	120	135	130	120	160	175	1,600	1,204	1,444	1,465	2,170
	1,300	130	135	140	120	160	175	1,600	1,196	1,456	1,575	2,420
	1,400	140	135	140	120	160	175	1,600	1,188	1,468	1,675	2,630
	1,500	140	135	140	120	160	175	1,600	1,180	1,460	1,775	2,700
	1,600	150	135	150	120	160	175	1,600	1,172	1,472	1,885	3,000
	1,800	160	135	160	150	160	175	1,600	1,156	1,476	2,095	3,410
	2,000	170	135	170	150	160	175	1,600	1,140	1,480	2,305	3,820

河川・道路積

河川張

河川根固め

擁

壁

カルバート

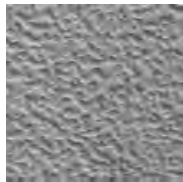
道路・一般

水

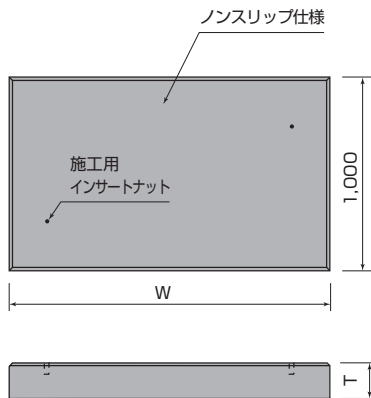
路

その他

形状・寸法 ●歩道用スラブ



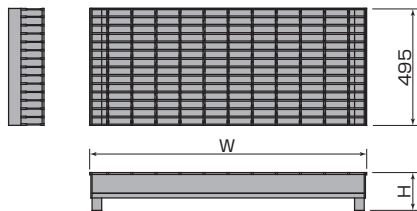
表面模様



サイズ	寸法仕様(mm)		参考質量(kg)
	W	T	
500	645	120	180
600	745	120	210
700	845	120	240
800	945	120	270
900	1,045	120	290
1,000	1,145	120	320
1,100	1,245	130	380
1,200	1,345	130	410
1,300	1,445	130	440
1,400	1,545	130	470
1,500	1,645	130	500
1,600	1,745	150	620
1,700	1,845	150	650
1,800	1,945	150	690
2,000	2,145	150	760

(ご注意) 消音用のパッキンが必要な場合は、その旨ご用命下さい。

●歩道用グレーチング
嵩上げタイプ



サイズ	寸法仕様(mm)		参考質量(kg)
	W	H	
500	645	120	19
600	745	120	23
700	845	120	25
800	945	120	30
900	1,045	120	41
1,000	1,145	120	44
1,100	1,245	130	47
1,200	1,345	130	51
1,300	1,445	130	54
1,400	1,545	130	62
1,500	1,645	130	66
1,600	1,745	150	71
1,700	1,845	150	81
1,800	1,945	150	85
2,000	2,145	150	97

(ご注意) 1. グレーチングはノンスリップ仕様もあります。ご用命下さい。
2. 使用するグレーチングメーカーにより、参考質量が若干異なる場合があります。表は特淀川製鋼所社製です。

7-2 U形カルバートA(車道用・歩道用)

布設歩掛

本体

(10m当り)

名 称	1個当り質量 (ton/個)		
	～1.5以下	1.5を超え～4.0以下	4.0を超え～7.0以下
世 話 役 (人)	0.2	0.3	0.5
特 殊 作 業 員 (人)	0.5	1.0	1.6
普 通 作 業 員 (人)	0.4	0.8	1.4
トラッククレーン運転 (日)	0.2	0.3	0.5
諸 雑 費 率 (%)	1.0		

- (ご注意) 1. 歩掛は床掘、基礎（敷モルタル、基礎コンクリート、基礎材）、埋め戻しは含まれません。
 2. トラッククレーンは賃料とし、規格は下表によります。
 3. 諸雑費はレバブロック等の損料であり、労務費及びトラッククレーン賃料の合計額に上表の率を乗じた金額を上限として計上願います。

スラブ

(10m当り)

名 称	規 格	1枚当りの質量 (ton/枚)		
		～0.2以下	0.2を超え 0.8以下	0.8を超え 2.0以下
世 話 役 (人)		0.2	0.3	0.3
特 殊 作 業 員 (人)		0.2	0.2	0.3
普 通 作 業 員 (人)		0.7	0.9	1.0
トラッククレーン運転 (日)	油圧伸縮ジブ型4.9t吊り	0.3	0.4	0.5

- (ご注意) 1. トラッククレーンは、上表のものを標準としますが、吊荷重及び作業半径により、標準機種での施工が困難な場合は、現場条件に適合した機種を選定願います。
 2. トラッククレーンは、賃料とします。
 3. 平成 24 年度 国土交通省土木工事積算基準電線共同溝工 管路工一蓋設置を引用しています。

トラッククレーン適用

製品質量 (ton)	規格
～1.5以下	油圧式 4.9t
1.5超～7.0以下	油圧式 25t

