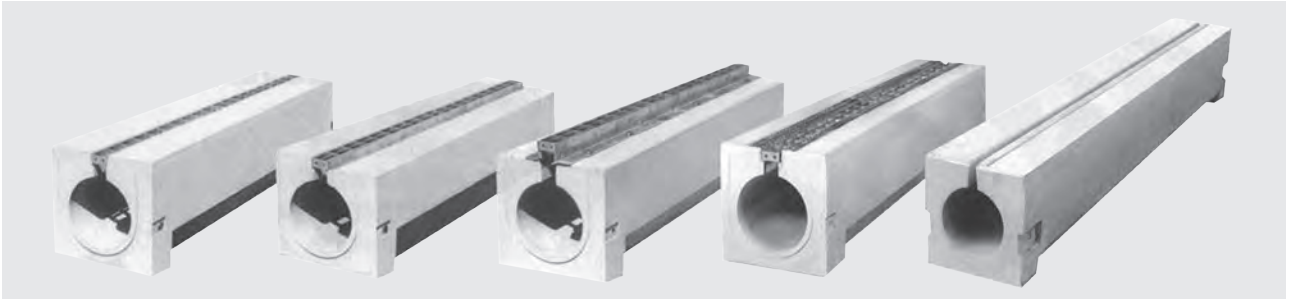


6-7 ENK側溝 円形水路

ENK側溝

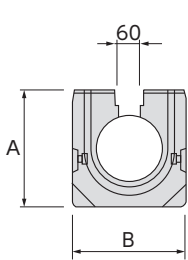


特長

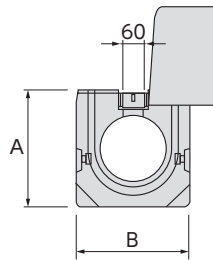
- ①フラットバーによるボルト連結で確実な接合ができる。
- ②連続した開口部により高い排水性が期待できる。
- ③グレーチング幅が狭く輪荷重がかからない為、騒音が少ない。
- ④グレーチングは脱着出来る為、掃除が容易である。
- ⑤道路の有効利用ができ、景観にすぐれている。
- ⑥設計荷重はT-25

主な使用場所

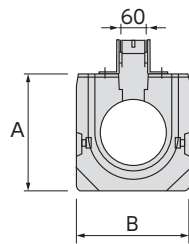
- ・一般道路
- ・高速道路の側溝
- ・中央分離帯の排水溝
- ・道路横断箇所の排水溝
- ・駐車場の排水溝
- ・トンネル内の側溝



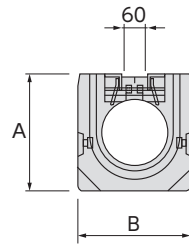
縦断用



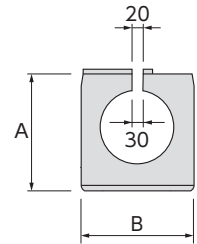
歩車道用



都市型用



横断用



スリットタイプ

(mm)

規格	仕様	A	B	重量(kg)	備考
φ200	歩車道用	360	340	367	
	スリットタイプ	340	320	346	
φ300	縦断用	480	460	680	
	歩車道用	480	460	634	
	都市型用	480	460	680	
	横断用	480	460	696	