

## 1-2 ekロック



### 特長

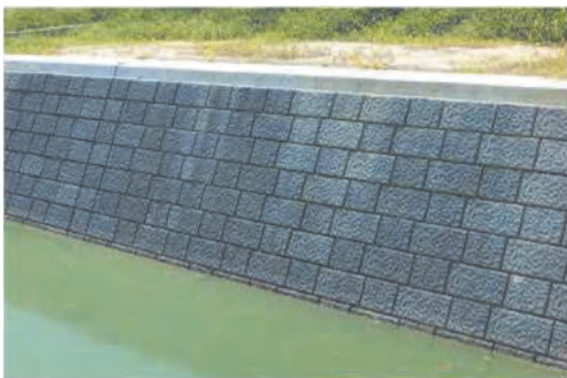
- 従来の積（間知）ブロックの裏込型枠（抜き型枠等）を使用することなく施工でき、積（間知）ブロックと比較し、1㎡当たり2個使いのため施工性に優れ、省力化が図れます。
- 曲線部施工時は背面板のスリットをロックアウトすることで対応可能です。
- ポーラスコンクリートの排水機能で、水抜きパイプが不要となります。  
水抜きパイプが必要な場合は、製品をロックアウトすることで対応可能です。
- 「美しい山河を守る災害復旧基本方針」護岸ブロック留意事項※1の表面の景観パターンを改良し、ブロック目地と石模様の目地が区別しにくい配列および目地幅とすることで、景観と調和するパターンとしました。

#### ※1 護岸ブロック留意事項

項目	判定	備考
明度	○	4.5 (6.0以下)
彩度	○	無彩色
テクスチャー	○	44 (11以上)
パターン	○	素材の大きさ40cm～75cm



### 施工例

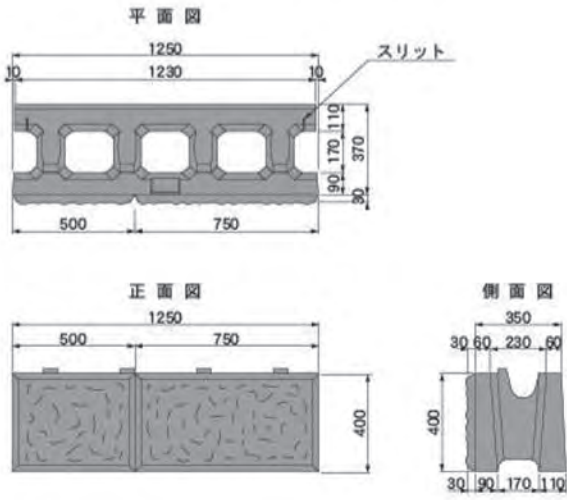


ブロック目地と石模様の目地が区別しにくい配列および目地幅とすることで、景観と調和するパターンとしました。

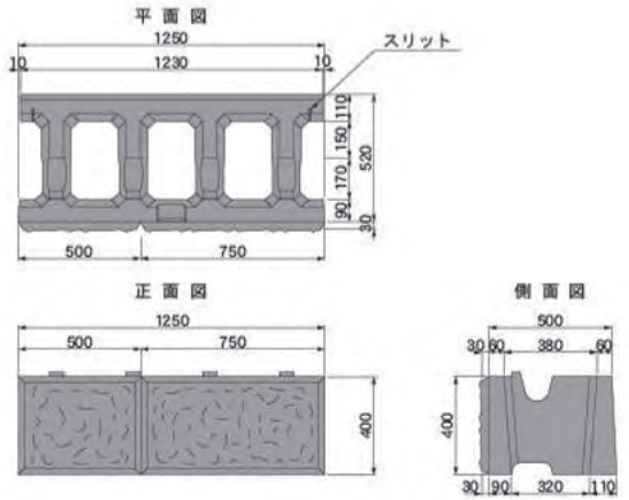
# 1-2 ekロック

## 単体図

350型

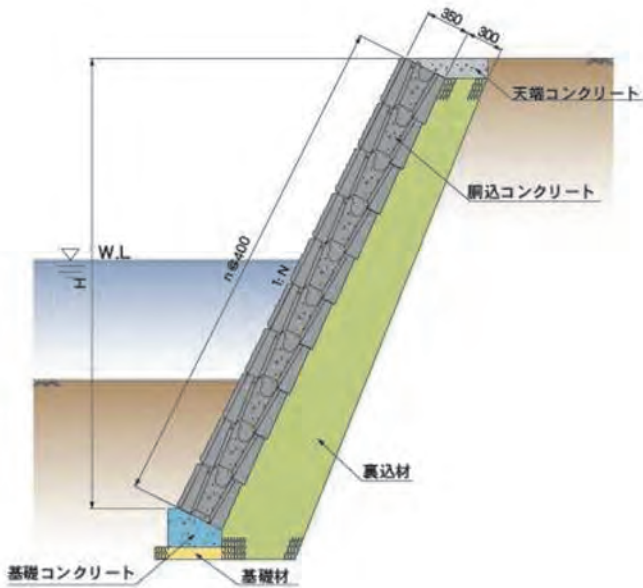


500型

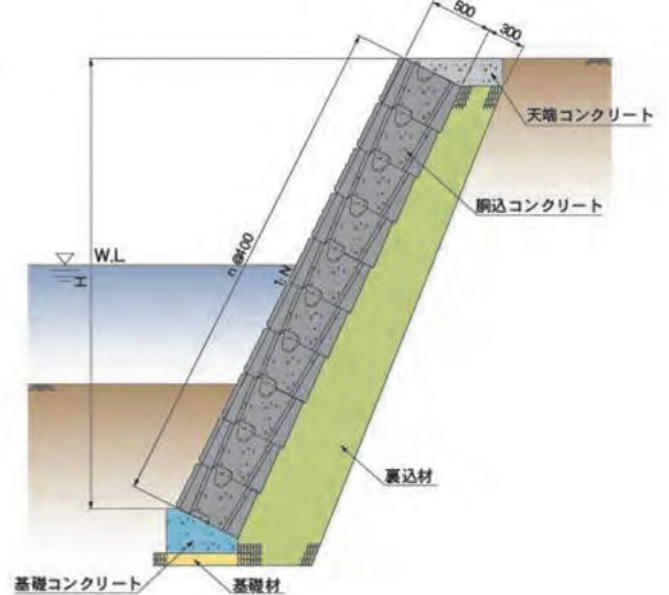


## 標準断面図

350型



500型



呼び名	参考質量 (kg)	コンクリート体積 (個/m <sup>3</sup> )	胴込コンクリート量 (個/m <sup>3</sup> )	使用個数 (個/m <sup>3</sup> )	備考
350型 標準型	240	0.120	0.076	2.0	
350型 1/2型	116	0.058	0.038	4.0	
500型 標準型	284	0.142	0.130	2.0	
500型 1/2型	138	0.069	0.065	4.0	

### 製品明度

平均明度	4.5
------	-----

### 製品テクスチャー

輝度の標準偏差	44
---------	----