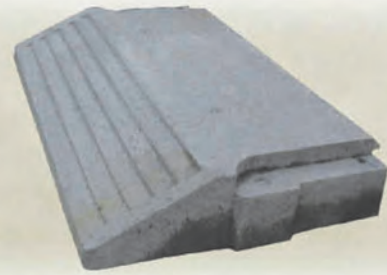


## 2-14 堤防法肩ブロック

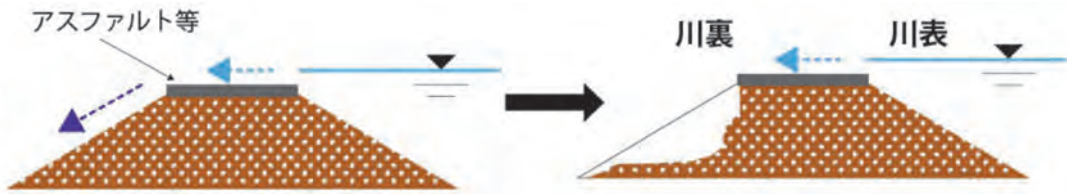
### 堤防法肩ブロック

危機管理型ハード対策「天端の保護」



#### 危機管理型ハード対策、粘り強い構造の堤防の整備

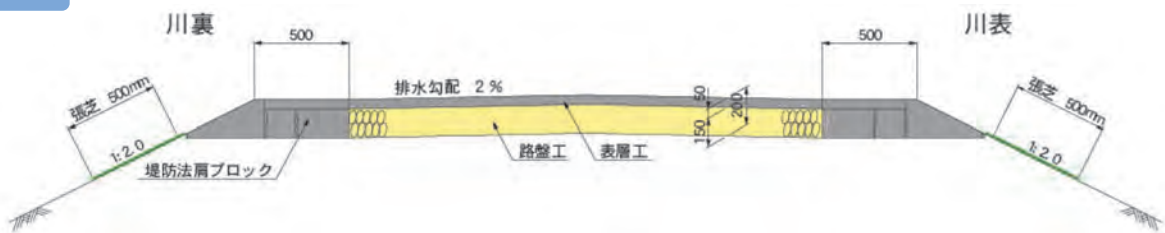
堤防天端をアスファルト等で保護した堤防では、ある程度の時間、アスファルト等が残っている。



#### 特長

- アスファルト舗装の路肩を保護することができます。
- プレキャストブロックを連結して設置することで現地曲線に応じた施工が可能となります。
- ブロック間に止水コンクリートを施工することで、路盤工への水の侵入を防ぐことができます。

#### 標準断面図



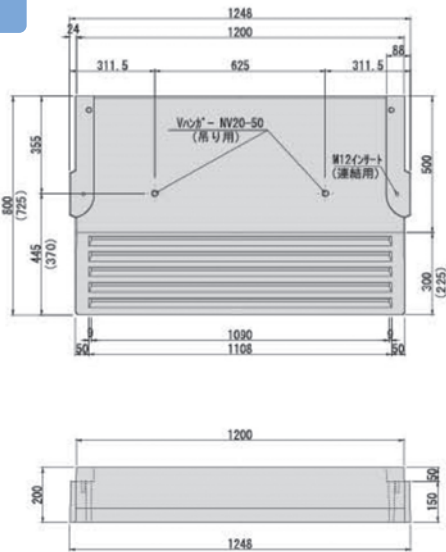
#### 施工例



## 2-14 堤防法肩ブロック



単体図

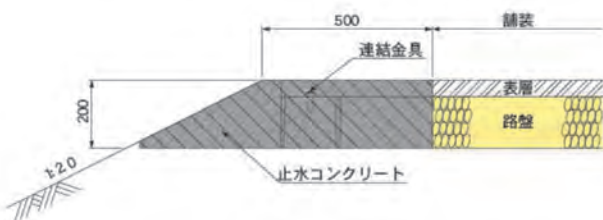


※ ( ) 内寸法は1:1.5の値

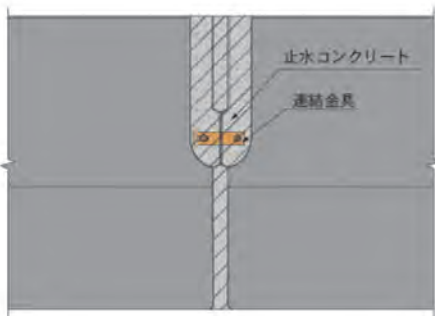
規格	コンクリート体積(m <sup>3</sup> )	製品質量(kg)
1:2.0	0.162	356
1:1.5	0.151	332

連結図

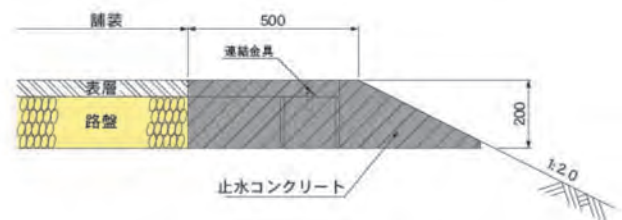
川裏施工断面図



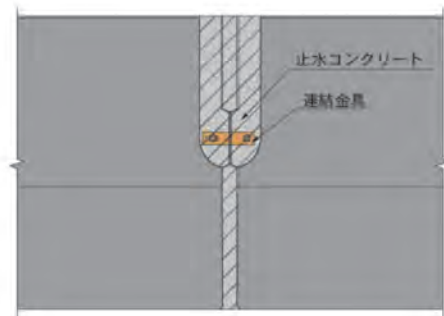
連結部詳細図



川表施工断面図



連結部詳細図



呼び名	参考質量(kg)	寸法(mm)	止水コンクリート量(m <sup>3</sup> /個)	備考
堤防法肩ブロック:1:2.0	356	1250×800×200	0.008	
堤防法肩ブロック:1:1.5	332	1250×725×200	0.008	